



Insektenvielfalt in der Wiese

Bernd RASSINGER

Apetlon, 10.10.2020

INSEKTEN

weltweit > 1 Million Arten

Größe 0,15 cm bis 36 cm

bis 150 g schwer

solitär bis hocheusozial

Bestäubung ~90 % aller Wildpflanzen

Insektenvielfalt

- Überordnung Eintagsfliegen (Ephemeroptera)
- Überordnung Libellen (Odonata)
- Überordnung Neuflügler (Neoptera)
 - Ordnung Steinfliegen (Plecoptera)
 - Ordnung Tarsenspinner (Embioptera)
 - Ordnung Ohrwürmer (Dermaptera)
 - Ordnung Fangschrecken (Mantodea)
 - Ordnung Schaben (Blattodea)
 - Ordnung Heuschrecken (Orthoptera)
 - Ordnung Bodenläuse (Zoraptera)
 - Ordnung Staubläuse (Psocoptera)
 - Ordnung Tierläuse (Phthiraptera)
 - Ordnung Fransenflügler (Thysanoptera)
 - Ordnung Schnabelkerfe, Wanzen (Hemiptera)
 - Unterordnung Rundkopfizikaden (Cicadomorpha)
 - Unterordnung Spitzkopfizikaden, Laternenträger (Fulgoromorpha)
 - Unterordnung Wanzen (Heteroptera)
 - Unterordnung Pflanzenläuse (Sternorrhyncha)
 - Ordnung Kamelhalsfliegen (Raphidioptera)
 - Ordnung Schlammfliegen, Großflügler (Megaloptera)
 - Ordnung Netzflügler (Neuroptera)
 - Ordnung Käfer (Coleoptera)
 - Ordnung Fächerflügler (Strepsiptera)
 - Ordnung Hautflügler (Hymenoptera)
 - Ordnung Köcherfliegen (Trichoptera)
 - Ordnung Schmetterlinge (Lepidoptera)
 - Ordnung Schnabelfliegen (Mecoptera)
 - Ordnung Flöhe (Siphonaptera)
 - Ordnung Zweiflügler (Diptera)

Wie viele eigentlich?

Bienen: >700

Heuschrecken: 125

Ameisen: 141

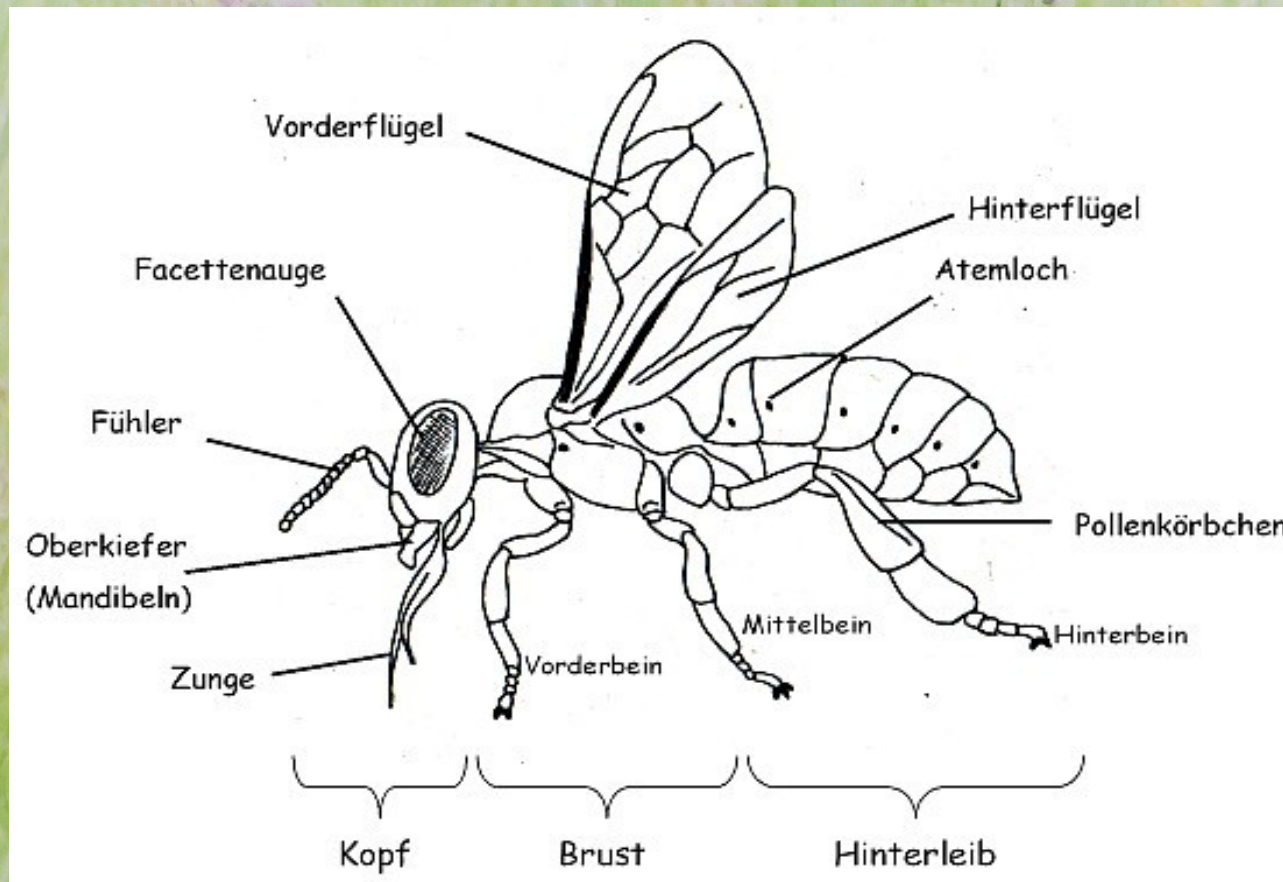
Schmetterlinge: 4071

Wanzen: 885

Zikaden: 640

Libellen: 78

Körperbau



Larve oder Nymphe?

Larve

= Zwischenform von Ei und Adulti

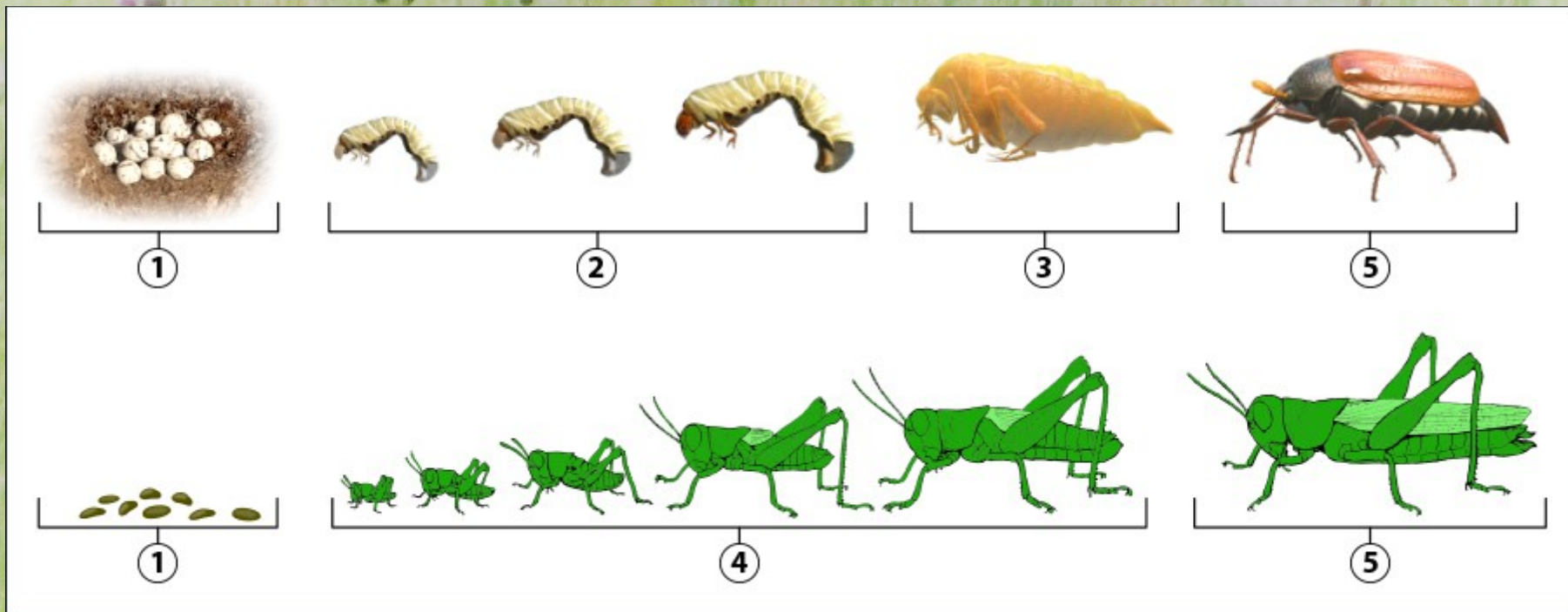
zB.: Maden, Raupen, Engerling,...

Nymphe

= Jungtier welches dem Adulti sehr ähnlich sieht

zB: Heuschrecken, Wanzen, Zikaden, Schaben,...

Entwicklung



Wiesenaufbau

Blütenschicht

Krautschicht

Streuschicht

Wurzelschicht



Wurzelschicht

Zersetzer:

Asseln, div. Larven, Springschwänze, Tausendfüßer, Würmer, Schnecken,...

Wohnbereich:

Hummeln, Ameisen, Tausendfüßer, Spinnentiere, Asseln, Säugetiere,...

Streuschicht

Pflanzenfresser, Zersetzer:

Heuschrecken, Käfer, Grillen, Schaben, Tausendfüßer, Asseln, Schnecken,...

Räuber:

Ameisen, Käfer, Ohrwürmer, Spinnentiere, Hundertfüßer, Schnecken, Vögel, Amphibien, Reptilien, Mäuse,...

Krautschicht

Pflanzenfresser, Pflanzensauger:

Wanzen, Zikaden, Heuschrecken, Käfer, Blattläuse,
Schnecken,...

Räuber:

Wespen, Raubwanzen, Spinnen, Vögel,...

Blütenschicht

Nektar- und Pollenfresser:

Bienen, Wespen, Käfer, Schmetterlinge, Fliegen,
Wanzen, Zikaden,...

Räuber:

Wespen, Libellen, Heuschrecken, Spinnentiere, Vögel,...

A photograph of a lush green meadow filled with tall grasses and various wildflowers, including purple and yellow blooms. The scene is bright and natural.

Danke

Ab auf die Wiese!